

Zomer op Schiphol



AirportCity

Amsterdam Airport Schiphol ademt de sfeer van een wereldstad en is een voorbeeld van een AirportCity die haar bezoekers en de daar gevestigde ondernemingen 24 uur per dag en 7 dagen per week diensten biedt die zij nodig hebben.

Royal Schiphol Group is een luchthaven-onderneming met Amsterdam Airport Schiphol als belangrijkste luchthaven. Wij willen duurzame waarde creëren voor onze stakeholders, rekening houdend met de verschillende belangen die zij hebben. De ambitie van Royal Schiphol Group is om de luchthaven Schiphol te ontwikkelen tot Europe's Preferred Airport. De missie van Royal Schiphol Group is Connecting the Netherlands: Nederland optimaal verbinden met de rest van de wereld en zo een bijdrage leveren aan de welvaart en het welzijn in Nederland en daarbuiten.

23 juni 2017

Royal Schiphol Group, Corporate Affairs
tel. +31 (0)20 - 601 2673

www.schiphol.nl

www.youtube.com/schiphol

Schiphol zet in op een vliegende start van de zomervakantie

In juli en augustus gaat Nederland massaal op vakantie. Iedereen die komende maanden via Schiphol vliegt, gaat dat ook merken. Gemiddeld reizen er elke dag ruim 200.000 mensen via de luchthaven. Daardoor kan het gebeuren dat reizigers tijdens piekmomenten langer in de rij staan. Zeker op bepaalde dagen in de zomervakantie. Samen met haar partners neemt Schiphol deze zomer veel extra maatregelen om bezoekersstromen in goede banen te leiden. Alle beschikbare vierkante meters worden gebruikt en de luchthaven zet extra medewerkers in om ieders vakantiestart zo prettig mogelijk te laten verlopen.

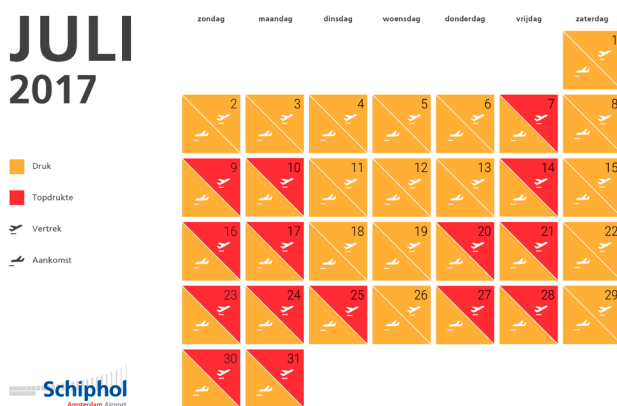
Hoe druk wordt het?

Schiphol heeft berekend dat er de komende zomer (van 8 juli t/m 3 september) circa 12,4 miljoen passagiers via Schiphol reizen.



Wat zijn de drukste dagen?

De onderstaande kalender toont de verwachte drukte per dag bij aankomst en vertrek. Dit is een globale inschatting en er zullen tijdens elke dag pieken en dalen zijn.



Topdrukke op een dag betekent meer dan 75.000 vertrekkende dan wel aankomende passagiers.

Top 5 populaire bestemmingen

111 luchtvaartmaatschappijen vliegen vanaf Schiphol naar 322 directe bestemmingen. De populairste vakantiebestemmingen deze zomer zijn:

1. Verenigd Koninkrijk
2. Spanje
3. Italië
4. Griekenland
5. Turkije

Tips voor een soepele reis

Een goede voorbereiding is het halve werk. Dat geldt voor Schiphol en haar partners, maar ook voor reizigers. Zij kunnen er zelf aan bijdragen dat alle controles op de luchthaven soepel verlopen. Of het nu gaat om het inchecken, de veiligheidscontrole of de paspoortcontrole. Schiphol heeft acht tips voor reizigers:

1. Kom op tijd!

Dit is tijd die je luchtvaartmaatschappij aangeeft. Neem daarom contact op met je luchtvaartmaatschappij voor een actueel advies. Houd over het algemeen rekening met 2 uur van tevoren inchecken voor Europese vluchten en 3 uur van tevoren voor intercontinentale vluchten.

2. Controleer of je reisdocumenten nog geldig zijn

Check ruim voor vertrek of je paspoort/identiteitskaart/visum nog geldig is. Voor vragen over je reisdocumenten kun je terecht bij de [Rijksoverheid](#).

3. Controleer wat er mee mag in je handbagage

Vloeistoffen in verpakkingen van maximaal 100 ml zijn geen probleem. Stop ze wel even in een doorzichtig zakje van maximaal 1 liter. Producten die je na security koopt, kun je sowieso meenemen het vliegtuig in. Scharen, nagelvijlen en andere scherpe voorwerpen mogen alleen aan boord in ruimbagage. Meer weten? [Bekijk onze bagageregels](#).

4. Houd vloeistoffen en elektronica apart bij de controle

Heb je vloeistoffen en/of elektronica in je handbagage? Stop ze dan in een aparte bak bij de centrale security. Zo kunnen ze sneller gecheckt worden en ben je in no-time door de controle.

5. Blijf op de hoogte

Hou voor actuele informatie schiphol.nl in de gaten, volg ons op [twitter](#), [Facebook](#) of download de [Schiphol app](#) op je telefoon.

6. Handbagage: travel light

Reis met zo min mogelijk handbagage. Als je zo veel mogelijk bagage incheckt, ben je sneller door de controle. Check je luchtvaartmaatschappij voor maximaal gewicht en afmetingen.



7. Reserveer online een parkeerplek

Met een [online reservering](#) ben je in de drukke vakantieperiode zeker van een plek die bij je past. Vul je gewenste data in en je ziet meteen welke parkeerproduct de beste match is. Bovendien geldt: hoe eerder je reserveert, hoe goedkoper je parkeert.

8. Check op de site van de Douane wat je mee terug mag nemen

De Douane controleert op Schiphol welke goederen je Nederland mag invoeren vanuit je reisbestemming. Of het nu gaat om alcohol en tabak, namaakartikelen, souvenirs of etenswaren: op de [site van de Douane](#) of in de [Douane reizen-app](#) lees je alles over de do's en don'ts.

Meer informatie en de antwoorden op veelgestelde vragen van reizigers zijn te vinden op [schiphol.nl/zomer](#).

Welke maatregelen treft Schiphol?

Samen met haar partners zet Schiphol deze zomer alle zeilen bij om iedere reiziger een goede start van zijn of haar vakantie te bieden.

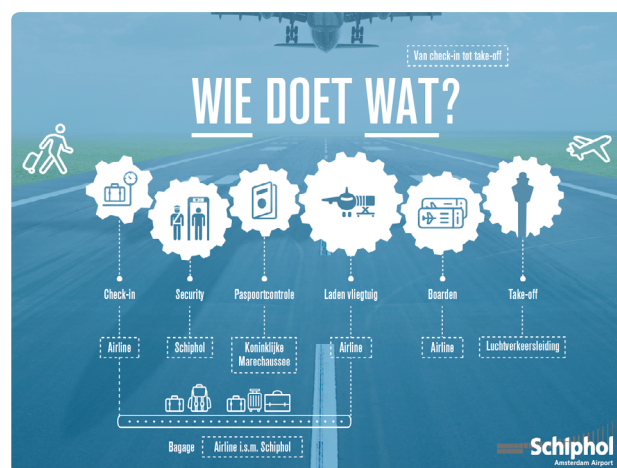
- Er komen twee extra security lanes bij voor reizigers en één voor bemanning. Bij de security lanes vindt de controle plaats van reizigers of bemanningsleden en hun handbagage.
- Alle security lanes in Vertrekhal 1 worden volledig bemand in de periode van 1 juli tot en met 31 augustus 2017 van 's morgens 6.00 uur tot 20.00 uur 's avonds.
- Alle security lanes van Vertrekhal 2 worden in diezelfde periode ook van 6.00 uur tot 20.00 uur volledig ingezet, tenzij uit ervaring blijkt dat het aantoonbaar niet nodig is.
- Er zijn de afgelopen maand 12 extra zuilen geplaatst waar EU-reizigers zelf hun paspoort kunnen scannen en zo de grens passeren. Op Schiphol staan in totaal nu 78 van deze zuilen.
- In de zomer zet Schiphol meer personeel in voor een goede doorstroming en service aan de reizigers. Bovendien zijn er 350 à 400 extra medewerkers aan het werk bij de veiligheidscontrole.

Welcome@schiphol

Naast de gespecialiseerde krachten, schakelt Schiphol kantoornpersoneel en een team van vrijwilligers in om te helpen tijdens piekmomenten. Het Welcome@schiphol team bestaat uit enkele tientallen oud-medewerkers en andere mensen die Schiphol een warm hart toedragen. Ze bieden bezoekers een gastvrije ontvangst, beantwoorden vragen en helpen hen op weg. Medewerkers van het hoofdkantoor vervullen als Airport Assistant verschillende rollen, zoals bagage-assistent of gastheer/-vrouw. Dagelijks springen 5 tot 10 kantoornmedewerkers bij als Airport Assistant.

Wie doet wat in de operatie op Schiphol?

Schiphol is als een ingenieus radarwerk, waarin alle onderdelen van elkaar afhankelijk zijn om de motor soepel te laten draaien. Verschillende partijen hebben verschillende verantwoordelijkheden in het proces dat reizigers doorlopen van incheck tot take off. In de drukke zomermaanden is er dan ook intensief overleg en extra afstemming. Zo zorgen de partners op de luchthaven er samen voor dat elke reiziger met bagage op tijd aan boord van het vliegtuig is.



De rol van Schiphol

Schiphol levert de infrastructuur op de luchthaven, zoals de terminal, de start- en de landingsbanen en het wegestel. Daarnaast is ze verantwoordelijk voor de voorzieningen en infrastructuur die zorgen



voor een vlotte doorstroming van goederen, passagiers en hun bagage: van voorrijwegen, incheckbalies en bagagesystemen tot het pierenstelsel, de vliegtuigopstelplaatsen en de platformen. Schiphol verzorgt ook de securitycontrole van passagiers en bagage in de terminal, waarbij de eindverantwoordelijkheid hiervoor ligt bij de minister van Veiligheid en Justitie en de Koninklijke Marechaussee.

Innovatie

Met het oog op de toekomst zit Schiphol ook zeker niet stil. De luchthaven werkt met digitale oplossingen voor de website en app hard aan een verbeterde informatievoorziening richting reizigers. Denk aan het publiceren van actuele wachttijden bij de veiligheidscontrole. Verder test Schiphol op dit moment een nieuwe scan voor handbagage, waarbij reizigers vloeistoffen en laptops in hun tas kunnen laten zitten. Ook wordt er gewerkt aan biometrische oplossingen. Hiermee kunnen reizigers zich in de toekomst legitimeren met hun gezicht bij verschillende controlepunten, zoals grenspassage en boarden. Hiermee nemen snelheid en gemak toe voor reizigers op Schiphol. Het idee is dat deze toepassingen na de tests stapsgewijs worden ingevoerd.



factoren. De allerbelangrijkste is of een te lange wachttijd bij de veiligheidscontrole de reden is dat een reiziger zijn vlucht miste en dat de wachttijd bij de veiligheidscontrole op dat moment buitensporig was. Daarvoor legt Schiphol de eigen gegevens van de drukte bij de veiligheidscontrole naast de vluchtgegevens en aankomsttijd van de reiziger. Reizigers die aanspraak willen maken op een tegemoetkoming kunnen het online formulier invullen op [schiphol.nl](https://www.schiphol.nl).

Tegemoetkoming bij gemiste vlucht?

Schiphol beoordeelt elke aanvraag voor een tegemoetkoming afzonderlijk. Of een reiziger een tegemoetkoming krijgt, hangt af van meerdere